



**TERITORIO**

LA DONNÉE LIBRE AU SERVICE DU TERRITOIRE

Nous vous accompagnons pour bâtir dans la durée un meilleur service d'information cartographique local en s'appuyant sur **vos données, combinées à celles du commun numérique OpenStreetMap.**

Nous déployons le **CartoGuide** pour votre communauté renseignante. C'est une Web Application complète, responsive (ordinateur, écran tactile, smartphone) qui fera un lien pratique avec vos publics.

Nous proposons un éventail de solutions et services aux acteurs des territoires que nous accompagnons comme aux entreprises du numérique avec lesquelles nous bâtissons des partenariats.



#### CONSEIL

sur la stratégie locale de la donnée et accompagnement de vos communautés de pratique.



#### FORMATION

à la contribution à la donnée OpenStreetMap du débutant à l'expert.

### NOTRE DEMARCHE



#### FONDS DE CARTES VECTORIELS

avec des styles et une ontologie adaptée (tourisme, ville, alimentation..) comptant 500 types de POI.



#### DATA SOURCE

des services pour connecter les données et les distribuer avec des API.



#### LE CARTOGUIDE

un outil d'information complet au service des accueillants d'un territoire et de leurs habitants.



#### CLEARANCE

un outil collaboratif pour le contrôle de la donnée OpenStreetMap.



#### ÉDITION

de plans de ville et de plans touristiques cohérents avec les supports Web.

### NOS OUTILS

Contribuer à OpenStreetMap c'est améliorer la diffusion de vos données auprès de tout un écosystème d'acteurs comme : Organic Maps, GéoVélo, Loopi, Komoot, France Bleu, la SNCF, Tom Tom, Mappy, Facebook, Apple, La Poste, l'IGN.... Et tant d'autres !

En tant qu'acteur du **logiciel libre** et des **communs numériques**, en tant qu'**entreprise commerciale de l'Économie Sociale et Solidaire**, en tant que **Jeune Entreprise Innovante (JEI)**, nous avons à cœur de bâtir avec vous des services plus souverains et plus efficaces.



**TERITORIO**

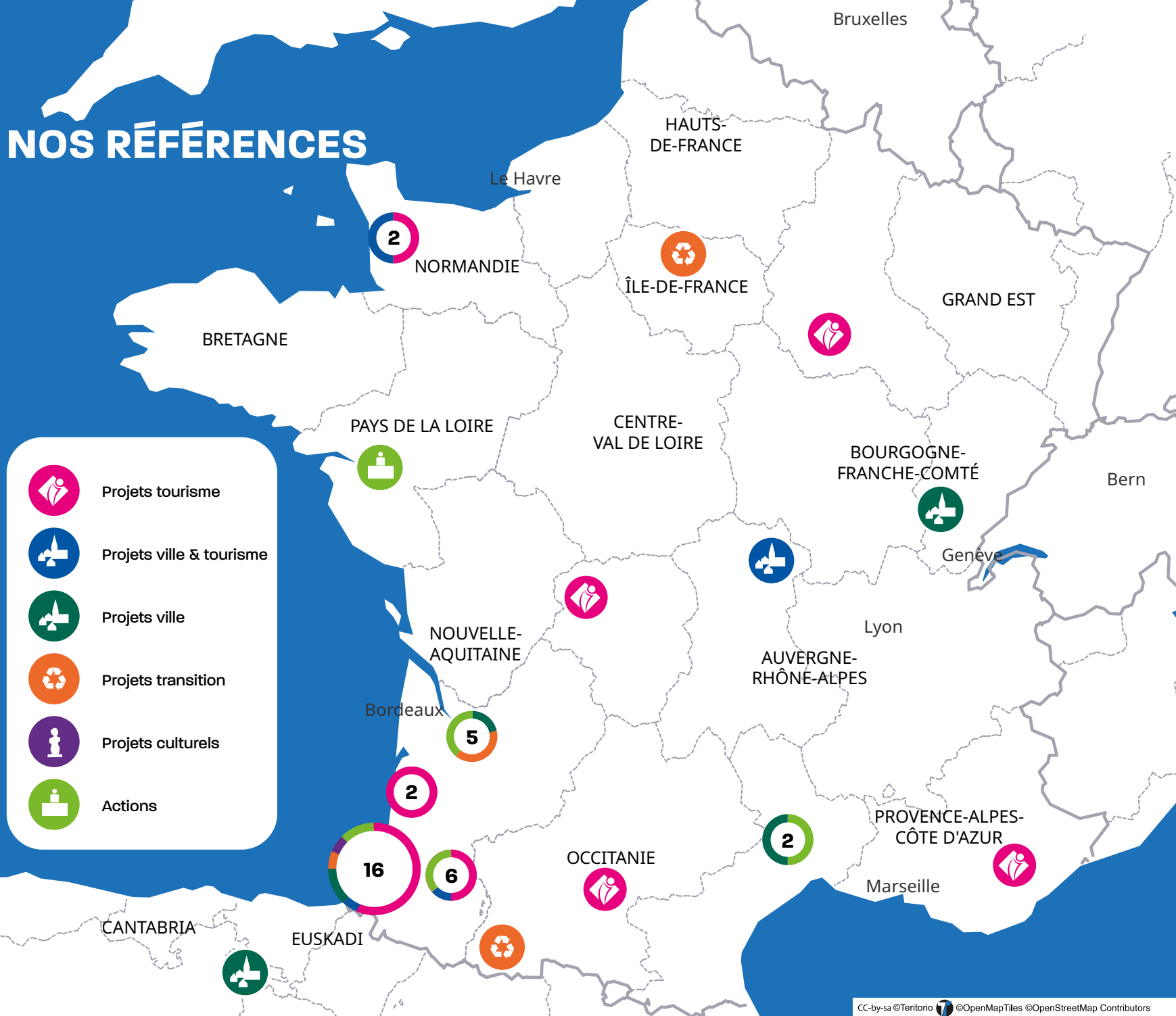
[www.teritorio.fr](http://www.teritorio.fr)

[contact@teritorio.fr](mailto:contact@teritorio.fr)

+33 5 35 54 11 28

BORDEAUX BIARRITZ NIMES

# NOS RÉFÉRENCES



CC-by-sa ©Teritorio ©OpenMapTiles ©OpenStreetMap Contributors

Nous disposons d'une solide expérience dans la conduite et l'animation de projets associant les acteurs locaux : Organismes de Gestion de Destination (CRT, ADT, OT), collectivités territoriales, délégataires, associations.

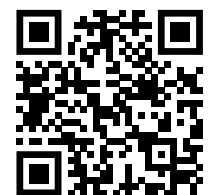
Dans le cadre de ces projets nous cherchons à conclure les bonnes alliances entre les données libres d'OpenStreetMap et les données métiers (Systèmes d'informations touristiques, SIG, etc).

**Nous visons, avec nos partenaires, des gains en commun au long terme :** mutualiser l'amélioration de logiciels libres de cartographies et réduire les silos de données.



Flashez ce QR code pour en savoir plus sur nos références.

[carte.teritorio.fr](https://carte.teritorio.fr)



Flashez ce QR code pour des retours d'expérience en vidéo.

[www.teritorio.fr/videos/](https://www.teritorio.fr/videos/)